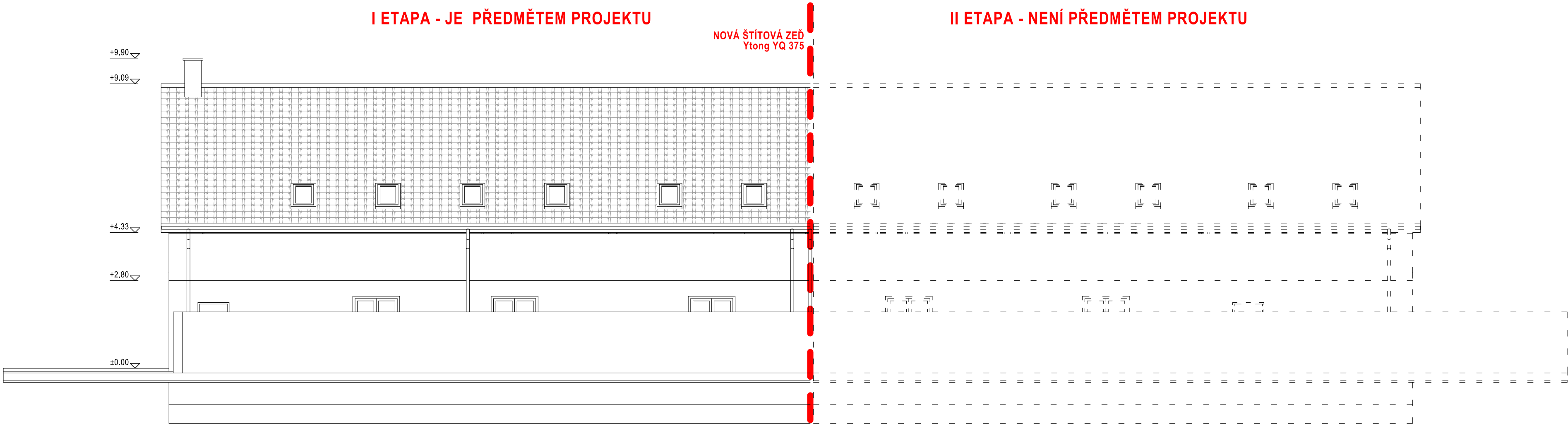


POHLED DVORNÍ
Severozápadní

I ETAPA - JE PŘEDMĚTEM PROJEKTU

II ETAPA - NENÍ PŘEDMĚTEM PROJEKTU

NOVÁ ŠTÍTOVÁ ZĚď
Ytong YQ 375



LEGENDA POVRCHŮ :

Venkovní omítka

hlavní plocha 1.n.p. - strukturovaná, bílá omítka,
hlavní plocha 2.n.p. - strukturovaná, sv. šedá omítka,
vedlejší plocha vikýře - strukturovaná, šedo zelená omítka,
plocha přesahu štítů, římsy - hladká omítka šedá, světlý odstín
sokl - hladká voděvzdorná omítka, šedomodrá

Střešní krytina

hlavní střecha - betonová taška, červená s povrch. úpravou
vedlejší střecha plochá vikýře - asf. lepenka dekor červený šedá barva
terasy - dřevo, sibiřský modřín, olej, šedo hnědá barva

Klempířské výrobky - pozinkový plech, reaktivní nátěr, tm. šedý odstín

Komín - bílá strukturovaná omítka, betonová hlava

Dveře - plastové, prosklené, rám sv. hnědá barva

Okna - plastové, prosklené, rám sv. hnědá barva

Střešní okna - plastová, tmavé venkovní lemování;

Obklad stěn teras - dřevo sib. modřín, šedo hnědá barva

Zábradlí - pozink. bezpečnostní sklo

ZODP. PROJEKTANT		VYPRACOVAL			
Ing. Jaroslav Dvořák Dolní Česká 358/25 669 02 Znojmo		Ing. Radek Dřevěný stavební a inženýrská činnost Dolní Česká 358/25, 669 02 Znojmo IČ : 48923893			
KRAJ	Jihomoravský	OBEC	Damnice	ČÍSLO ZAK.	
INVESTOR	Obec Damnice, Damnice 141 671 78 Jiřice u Miroslavi			DATUM	
STAVBA					
5 bytových jednotek Damnice					
OBJEKT	S01 - HLAVNÍ OBJEKT			STUPEŇ	DPS
				MĚŘÍTKO	M1:100
ČÁST PROJEKTU	D VÝKRESOVÁ DOKUMENTACE D1.1. Architektonicko-stavební řešení			KOPIE	Č. VÝKRESU
OBSAH	Pohledy III				D.1.11